



nº1: mayo 2014

Boletín

# CONOCE TUS FUENTES

La Web de los Manantiales de Andalucía

Conoce tus Fuentes (en adelante CTF) es un proyecto pionero de catalogación ciudadana vía Internet de los manantiales y fuentes de Andalucía, así como de reconocimiento de sus valores. Lo desarrolla el Instituto del Agua de la Universidad de Granada. Nació en 2007, fruto de un convenio de colaboración con la Consejería de Medio Ambiente de la Junta de Andalucía. Carece de ánimo de lucro y su política es la difusión libre y gratuita de sus contenidos. Actualmente se trabaja en su cofinanciación pública y privada

*¿Sabes cuando el agua suena, si es agua de cumbre o calle, de plaza, jardín o huerta?*

Antonio Machado



FOTO DEL MES: Fuente de la Cortijuela (Monachil, Granada)-Tomás Peinado Parra

## SUMARIO

### EDITORIAL

El boletín Conoce tus Fuentes, una cita mensual para los amantes de los manantiales y las fuentes de Andalucía

### EL CATÁLOGO

### LA FUENTE DEL MES

### COLABORACIONES

CTF en Realidad Aumentada (RA)

### PERFILES HUMANOS

### AGÜITA CLARA vs AGÜITA SUCIA

Agüita clara: Rehabilitación del conjunto hidráulico carolino de Fuente Palmera (Córdoba)

Agüita sucia: La fuente de los Cien Caños, un monumento maltratado (Villanueva del Trabuco, Málaga)

### TABLÓN DE ANUNCIOS

### PRÓXIMAMENTE

### CRÉDITOS

## EDITORIAL

### El boletín Conoce tus Fuentes, una cita mensual para los amantes de los manantiales y las fuentes de Andalucía

Antonio Castillo Martín\*, José María Fernández-Palacios Carmona, Luis Manuel Sánchez Díaz y Virginia María Robles Arenas

\* [acastill@ugr.es](mailto:acastill@ugr.es)

En los meses de primavera es cuando "rompen" muchos manantiales, repartidos por sierras y valles. Es momento, entonces, de gozo y reencuentro con esas aguas vivas, cantarinas y puras. De ir a su búsqueda y pasear a su vera, de oír sus murmullos, de palpar la vida...

Salvando las diferencias, este boletín ha querido brotar también ahora para convertirse, igualmente, en amable fuente junto a la que compartir complicidades en torno al agua. Un punto de cita mensual en donde informar e informarse.

La crisis ha afectado de lleno a Conoce tus Fuentes, y eso nos ha obligado a rebrotar con más ilusión, si cabe. No es una paradoja, es la respuesta que la natura-

leza viva muestra en circunstancias similares. Fruto de ese resurgir ha sido la implantación del catálogo de "Otros Puntos de Interés", y ahora, en mayo, del lanzamiento de este boletín mensual.

Se entiende pues, que su confección es una iniciativa voluntarista. Ojalá sea mucha y buena la compañía que nos dé aliento para seguir adelante con CTF, en este largo y bello camino de los manantiales y fuentes de Andalucía. Como todo lo que nace, deberá desarrollarse. Inevitablemente tendremos fallos, que intentaremos ir corrigiendo en el futuro con la ayuda de todos.

¡BIENVENIDOS!



Fuente de Abajo  
III Encuentro Conoce tus Fuentes Grazalema 2013  
Luis Cano Cavanillas (mayo, 2013)

## EL CATÁLOGO

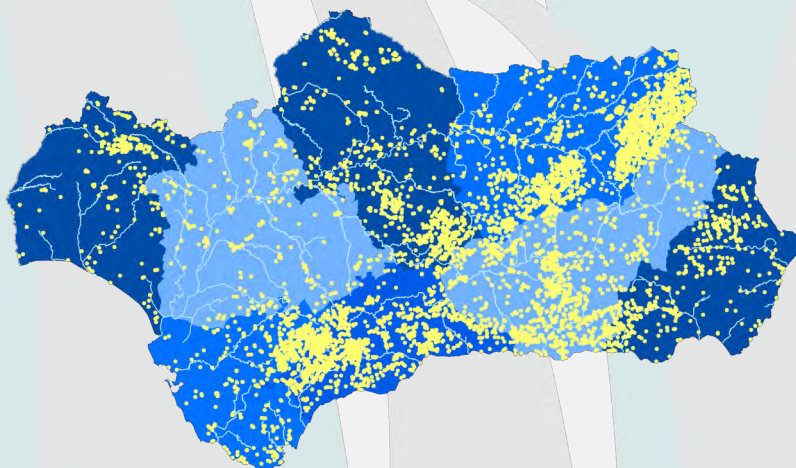
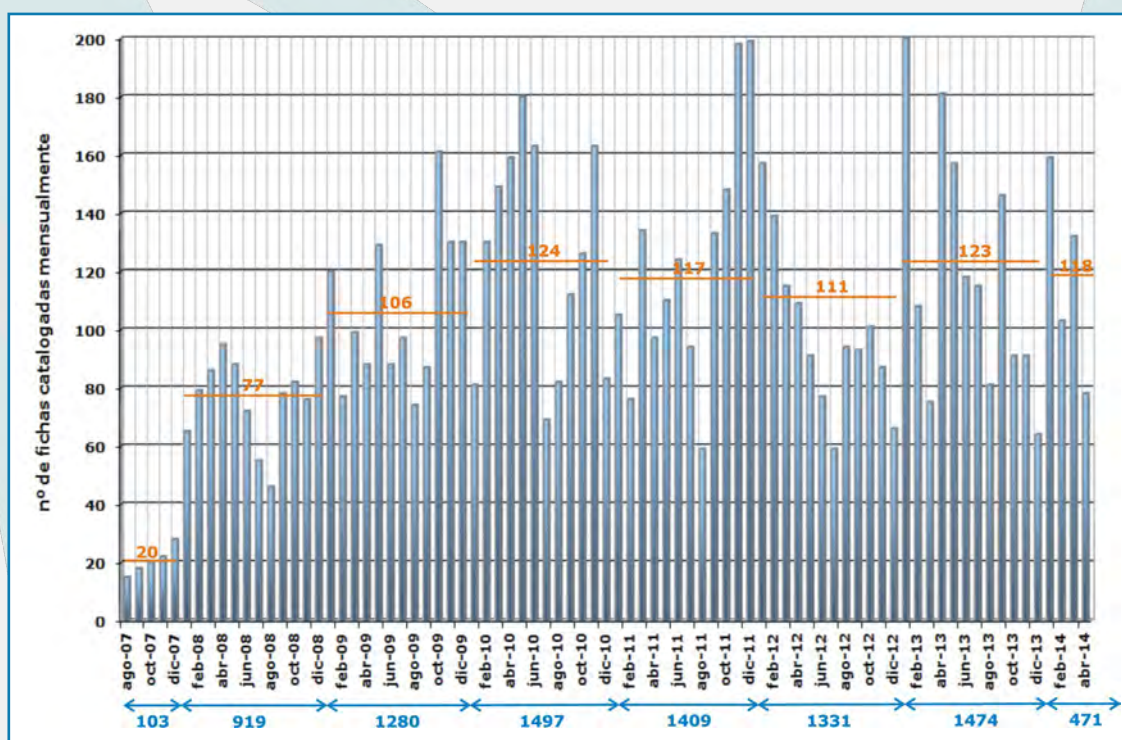
Luis Manuel Sánchez Díaz ([Isanchezdiaz@ugr.es](mailto:Isanchezdiaz@ugr.es))

Esta sección será el espacio donde tendrán cabida los cambios y datos más destacables de la base de datos de los manantiales y fuentes de Andalucía para el intervalo de tiempo transcurrido entre boletines, habitualmente un mes. En este primer número se muestra la evolución, y algunos datos significativos del catálogo desde su puesta en funcionamiento en agosto de 2007.

Al cierre del mes de abril se alcanzó la cifra de 8.372 manantiales catalogados. En la gráfica adjunta se expone la evolución de las entradas por meses para la serie completa (agosto de 2007 hasta abril de 2014). Como puede observarse, el ratio de nuevas fichas publicadas mensualmente se mantiene por encima de los 100 manantiales y/o fuentes.

Las provincias mejor representadas son las de Jaén, Málaga y Granada, mientras que en lo que respecta a términos municipales son los de Santiago-Pontones, Ronda y Cazorla. Por el contrario, queda una reducida relación de municipios sin ningún manantial catalogado (12 %). En próximos boletines daremos cuenta de ellos para intentar darles un empujón.

En junio de 2013 se decidió ampliar el catálogo a "Otros Puntos de Interés" relacionados con el agua, como norias, aljibes, cascadas, molinos, etc. La idea es ir incorporando los más valiosos y representativos. Hasta el momento se cuenta con 182 fichas para esta nueva categoría, que contiene puntos muy interesantes, que invitamos a conocer y, si es posible, visitar.



## LA FUENTE DEL MES

Entre las fichas recibidas, el equipo editorial seleccionará una (o varias) merecedoras, a su juicio, de ser destacadas en atención a sus valores, estética o singularidad.

Incluiremos alguna foto y, como siempre, las autorías correspondientes.

Para la ocasión hemos seleccionado:

### Nacimiento del río Albánchez (Albánchez de Mágina, Jaén)



Autor ficha: *José María Díaz López (abril, 2014)*

### Aceña árabe de Jauja (Lucena, Córdoba)



Autor ficha: *Jesús A. Palomino León (abril, 2014)*

## COLABORACIONES

En esta sección se incluirán extractos resumidos (a ser posible con enlaces a documentos más explícitos) de las colaboraciones de mayor interés recibidas mensualmente. La idea es que cualquier persona, y en especial los voluntarios de CTF, tengan aquí un pequeño espacio donde exponer temas de actualidad, curiosos o singulares. Por supuesto, la autoría será respetada, a la que además intentaremos ponerle cara, con una breve reseña a la persona en cuestión.

Para no dejar vacía esta sección en el primer número, hemos creído interesante vincular un resumen sobre un tema de máxima vanguardia, como es el uso para el campo del patrimonio del agua de las nuevas tecnologías de dispositivos móviles. En concreto, esta colaboración ha sido titulada "CONOCE TUS FUENTES en Realidad Aumentada (RA)".

### CONOCE TUS FUENTES en Realidad Aumentada (RA)

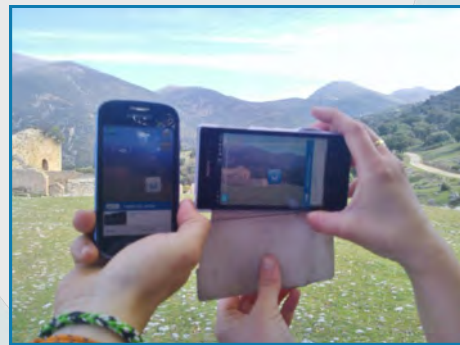
*Instituto de Estadística y Cartografía de Andalucía*

Ya se pueden localizar los manantiales y fuentes catalogados en CTF en teléfonos móviles de última generación.

Para ver cómo se hace, clicas sobre la imagen y accederás a un pdf con las indicaciones para poder disfrutar de esta aplicación.

Esta aplicación ha sido desarrollada para CTF por miembros del Instituto de Estadística y Cartografía de la Junta de Andalucía

¡Entra en esta nueva Realidad Aumentada y sé uno de los primeros usuarios en dar **una opinión!**



*Probando la aplicación en Sierra Mágina*

## PERFILES HUMANOS

Esta quiere ser una sección cercana y cálida, un merecido homenaje al valiosísimo capital humano que colabora con CTF, un proyecto que cómo todos sabéis es eminentemente participativo. Son miles las personas, instituciones y asociaciones, y no sólo sus colaboradores, que ofrecen su tiempo, dinero y esfuerzo en este proyecto colectivo.

Pues bien, en esta sección queremos ir poniéndole "cara" poco a poco a estas personas, instituciones y asociaciones generosas y altruistas. Llegado el momento, se pedirá una imagen personal o corporativa, a la que acompañará una reseña y una breve encuesta-tipo.

## AGÜITA CLARA vs AGÜITA SUCIA

No podía faltar una sección de alabanzas y denuncias. En nuestra vida diaria tienen mucha influencia los ejemplos ("*una cosa es predicar y otra dar trigo*").

Ojalá podamos traer todos los meses buenas actuaciones, que sirvan de faro, espejo o inspiración a particulares, instituciones y empresas. Desgraciadamente, habrá también actuaciones negativas, e igualmente las mostraremos aquí.

Muchas serán errores, susceptibles de reparar y de aprender para no repetirlos. Para las incompetencias y obras de mala fe será más difícil el remedio.

Será otra sección que se nutrirá básicamente de información remitida por colaboradores. Como norma general, se citará la fuente que suministra la noticia. Para este primer número mostramos dos ejemplos bien conocidos.

### Agüita clara: Rehabilitación del conjunto hidráulico histórico carolino de Fuente Palmera (Córdoba)

Para inaugurar esta sección se ha considerado oportuno citar la rehabilitación llevada a cabo sobre el conjunto hidráulico histórico carolino de Fuente Palmera (Córdoba). Ejemplo comunicado y ejecutado por el colaborador del proyecto, Alejandro B. Galán Díaz. A partir de los restos existentes y del testimonio de los mayores del municipio, esbozó el diseño del conjunto. Durante 15 meses de trabajo (enero de 2009 hasta julio de 2010) y compaginando diversas disciplinas, logró rehabilitar las instalaciones y la puesta en valor del conjunto hidráulico resultante del aprovechamiento de aquel oasis descubierto en 1768 [[leer más](#)]



Alejandro B. Galán Díaz en la galería principal

### Agüita sucia: La fuente de los Cien Caños, un monumento maltratado (Villanueva del Trabuco, Málaga)

El hecho elegido para inaugurar la sección es de sobra conocido por la mayoría de los colaboradores del proyecto, gracias al interés y preocupación del colaborador Luis Linares Girela.

Para ilustrar este caso recurrimos al artículo que Luis, junto a otros investigadores, publicó en el Diario Sur, donde muestra el impacto provocado por la habilitación de un área recreativa, en las inmediaciones de la fuente de los Cien Caños. Totalmente sobredimensionada, sufre un acelerado deterioro por no haberse tenido en cuenta las características del terreno sobre la que se construyó, ni aspectos básicos y esenciales como drenajes y saneamientos [[artículo](#)].





## TABLÓN DE ANUNCIOS

Esta sección hará de cajón de sastre, de miscelánea de noticias variadas de actualidad e interés. Por supuesto, es un espacio abierto a la participación de todos.

El Colectivo de Investigación de Sierra Mágina (CISMA) celebra las **XXXII Jornadas de Estudios sobre Sierra Mágina** el próximo **17 de mayo en Arbuniel** y llevan por título "**El agua en Sierra Mágina**".



Ilustrativo post sobre tareas de **mantenimiento** de la **Fuente Cabello** (Málaga).



Curiosa iniciativa de la revista ARACENA NATURAL:

En el año 1889 ocurrieron muchísimas cosas en el mundo... Se inauguró la Torre Eiffel de París, el Club Decano del Fútbol Español, nuestro Recreativo de Huelva se constituyó, pero sin duda alguna, el acontecimiento más importante para nuestro pueblo **hace 125 años fue la construcción de nuestra Fuente de los 12 Caños o Fuente de Ntra. Sra. del Carmen**. No hemos querido dejar pasar esta ocasión para realizar una programación especial durante los próximos meses dedicada a nuestra Fuente. Es por todo esto por lo que os pedimos **IDEAS para celebrar esta fantástica efeméride** y que tod@s podamos aportar nuestro granito de arena a esta fecha histórica para nuestro pueblo. ¿Cómo te gustaría celebrarlo? ¿Qué actividad se te ocurre?

Deja tu comentario en su Facebook:

[www.facebook.com/pages/Aracena-Natural/421934767918672](http://www.facebook.com/pages/Aracena-Natural/421934767918672)

## geología 14

10-11 de mayo

Los **Geolodías** consisten en **excursiones guiadas** por geólogos, totalmente gratuitas y abiertas a todo tipo de público que permite mirar con "**ojos geológicos**" para entender el medio que nos rodea.

Anímate a participar, algunas de las propuestas son:

Almería (11/05/14)-*El origen de la ciudad subterránea de Sorbas*

Cádiz (10/05/14)- *Agua y karst en el entorno de Ubrique*

Jaén (10/05/14)- Las aguas de la Sierra Sur

Málaga (10/05/14)- *Itinerario geológico por la zona de Los Hoyos y lagunas de Archidona*

**Cada provincia tiene su geología. Toda la información:**

[http://www.sociedadgeologica.es/divulgacion\\_geolodia\\_activ2014.html](http://www.sociedadgeologica.es/divulgacion_geolodia_activ2014.html)



Completísimo post sobre los **manantiales y fuentes** de los montes propios del término municipal de **Jerez de la Frontera**.



## PRÓXIMAMENTE

### 5 de junio

Se distribuirá el siguiente número del boletín de CTF, esperamos tus aportaciones, noticias y todas aquellas propuestas que quieras compartir con el resto de colaboradores

### 7 y 8 de junio

El proyecto participará en II Feria de Turismo Activo y Deporte de Aventura de Cambil-Arbuniel. Dentro de las actividades previstas se realizarán demostraciones de uso de la aplicación de realidad aumentada

### Edita:

Proyecto Conoce tus Fuentes ([www.conocetusfuentes.com](http://www.conocetusfuentes.com))

### Han participado en este número:

Antonio Castillo Martín; José María Fernández-Palacios Carmona; Virginia María Robles Arenas; Luis Manuel Sánchez Díaz

**Contacto:** Luis Sánchez Díaz [[lsanchezdiaz@ugr.es](mailto:lsanchezdiaz@ugr.es)]

### Dirección postal:

Instituto del Agua. Universidad de Granada C/Ramón y Cajal, 4. 18071 Granada



## CRÉDITOS

Esta sección será el expositor de las instituciones, empresas y asociaciones que participan activamente con el proyecto, bien con financiación o con colaboración institucional. Se pedirán los pertinentes permisos para el uso de logos y en próximos números irán apareciendo éstos.

Para contactar con el Boletín Conoce tus Fuentes, envía un correo electrónico a Luis Sánchez (lsanchezdiaz@ugr.es) o a Virginia Robles (conocetusfuentes@gmail.com), indicando el motivo: ALTA, BAJA o COMENTARIO. Los comentarios serán muy importantes para nosotros

Si todavía no eres autor de ninguna ficha de catálogo, entra en la web [www.conocetusfuentes.com](http://www.conocetusfuentes.com) y da a conocer alguna fuente o manantial a través de "insertar ficha encuesta". ¡Es muy fácil! De esa manera formarás parte de la gran familia de colaboradores de CTF, cuyo listado completo podrás encontrar en la web